



# BT1500

L'analizzatore adatto per la gestione di piccole/medie routine



# BT1500

L'analizzatore automatico **Random Access** di chimica clinica e immunoturbidimetria ideale per la gestione automatizzata delle analisi biochimiche senza intervento dell'operatore

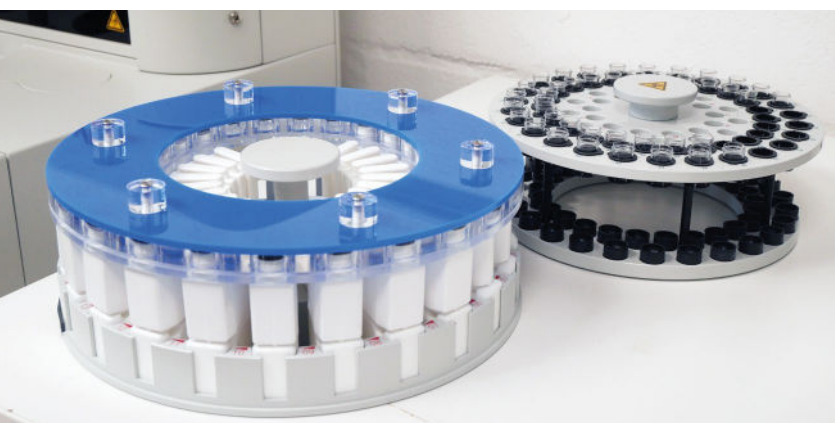
**Veloce e sicuro:** BT1500 è in grado di funzionare 24/24 H, eseguire campioni siero, plasma, urine in routine o urgenti con una capacità analitica di 250 test/h.

**Completo:** dotato di software specifico, è in grado di refertare i valori con range di normalità per una diagnosi più accurata.

**Solido:** i reagenti sono pronti all'uso e già in flaconi; il vano dei reagenti refrigerato assicura a quest'ultimi una stabilità nel tempo. I risultati ottenuti sono altamente ripetibili.

**Preciso:** cuvette di reazione in vetro ottico di lunga durata. L'analizzatore ha un proprio CQ integrato. A seconda della programmazione definita dall'utente, l'analizzatore può ripetere automaticamente con diluizione i campioni iperattivi e i campioni patologici.

**Interfacciabile:** la programmazione, la lettura e il posizionamento dei campioni possono essere eseguiti tramite LIS. Identificazione attiva di campioni e i reagenti tramite codice a barre (opzionale).



## TEST DISPONIBILI

ACIDI BILIARI	LDH
ACIDO URICO	COLESTEROLO LDL DIRETTO
AMMONIO	MAGNESIO
ALBUMINA	PROTEINE URINARIE
ALFA AMILASI	PROTEINE TOTALI
BILIRUBINA DIRETTA	TRIGLICERIDI
BILIRUBINA TOTALE	UREA
CALCIO	FRUTTOSAMINA
CLORURI	ASO TURBIDIMETRICO
COLESTEROLO	CRP TURBIDIMETRICO
COLINESTERASI	RF TURBIDIMETRICO
CREATININA	IGA
CREA	IGG
CK NAC	IGM
CK MB	C3
FERRO FERRENE	C4
UIBC	TRANSFERRINA
FOSFATASI ALCALINA	MICROALBUMINA
FOSFORO	HBA1C DIRETTA
GAMMA GT	ETANOLO
GLUCOSIO	OMOCISTEINA
GOT AST	AMP
GPT ALT	THC
COLESTEROLO HDL DIRETTO	COC
LIPASI	MDMA
OPI	

### BAP TEST\* (BIOLOGICAL ANTIOXIDANTPOTENTIAL)

**Valuta:** la capacità antiossidante chimicamente attiva (scavengers) della barriera plasmatica. Nello specifico comprende antiossidanti sia di natura esogena (acido ascorbico e tocoferoli) che di natura endogena (acido urico, bilirubina e albumina).

**Matrice:** siero o plasma eparinato fresco o congelato.

### RADICALI LIBERI\*

#### OXY-ADSORBENT TEST\*

**Valuta:** barriera antiossidante totale intesa come l'insieme della capacità chimicamente attiva (scavengers) e la componente strutturale plasmatica come i mucopolisaccaridi, aminoacidi e proteine (shock adsorbers).

**Matrice:** siero o plasma fresco o congelato, estratti di origine agroalimentare.

### D-ROMS TEST\*

**Cosa valuta:** radicali liberi alcossili e idroperossili derivati dagli idroperossidi presenti nel campione.

**Matrice:** siero o plasma eparinato fresco o congelato

### SHP TEST\*

**Valuta:** gruppi tiolici plasmatici che si oppongono alla fase di propagazione dei processi radicalici.

**Matrice:** siero o plasma

# BT1500

## SPECIFICHE TECNICHE

Tipo di analisi	Chimica Clinica, Turbidimetria, I.S.E.
Capacità analitica	Fino a 250 Test/h
Consumo di acqua	1125ml/h +/- 20%
Modulo ISE a bordo	Opzionale
Numero di reagenti	48 Totale: 24 con recipiente da 50 ml   24 con recipiente da 10 o 20 ml
Vano refrigerato reagenti	Si
Volume di reazione	Da 180 a 400 µL
Cuvette di lettura	32 vetri ottici non monouso
Volume del campione	Da 1,8 µL a 100 µL
Bracci di campionamento	1 per Siero e Reagenti
Vassoio campioni n. di posizioni	78 Totale: 62 Campioni   16 Standard e Controlli
Test Modes	Random Access, Batch, STAT
Test Directory	Fino a 500
Controllo temperatura	Sistema Peltier OFF/30/32/37° (± 0,2°C)
Sistema pompa a vuoto	Interna
Fotometro	Stato solido 10 canali + canale di riferimento
Precisione del fotometro	± 1% (0-2 D.E.), +2,5 (2-3 D.E.)
Sensibilità del fotometro	± 0,001 Abs
Diluitore	1 - Ceramica a lunga durata 340 µ
Precisione del diluitore	±0,1% f.s
Risoluzione del diluitore	0,1 µL
Codice a barre	Opzionale, sia per Reagenti che Campioni
Programma CQ integrato	Si/3 livelli noti, 3 livelli sconosciuti
Manutenzione	Software assistito
Alimentazione elettrica	Ingresso universale 100/240 Volt, 50-60 Hz, 300 Watt, PFC
U.P.S.	1000 Watt - Opzionale
Computer	PC esterno - opzionale - Consulta i requisiti minimi del PC di seguito
Periferiche	Opzionale, su richiesta stampante e UPS
Elettronica di processo	7 microcontrollori. Protocollo I <sup>2</sup> CBUS
Interfaccia	USB 2.0 al PC
Dimensioni	51x78x58 cm (HxLxP)
Peso	53 kg
Cuvette di reazione	In vetro ottico non monouso, sistema di lavaggio brevettato, non richiedono manutenzione.
Braccio	Con ago preriscaldato, sensore anti-crash e di livello

## REQUISITI MINIMI DEL PC ESTERNO

Sistema operativo	Windows 2000 Professional, Windows XP, Windows Vista (32 bit) Windows 7 (32 bit)
Computer Compatibile	IBM
Processore	Pentium Dual core duo
Ram	1 Gb (2Gb for Windows Vista)
Video	SVGA o compatibile, 32 K colori
Mouse	Seriale, PS2 o USB, 2+1 pulsanti
Comunicazione dell'Host	RS232 o LAN (TPC/IP)
USB	1, versione 2.0 per la comunicazione con l'analizzatore
Stampante	Compatibile con Windows Deskjet, Inkjet o Laser (la stampante deve essere installata sul PC prima di installare il software operativo)
CD Drive	DVD o CD-ROM
HB	> 5Gb free